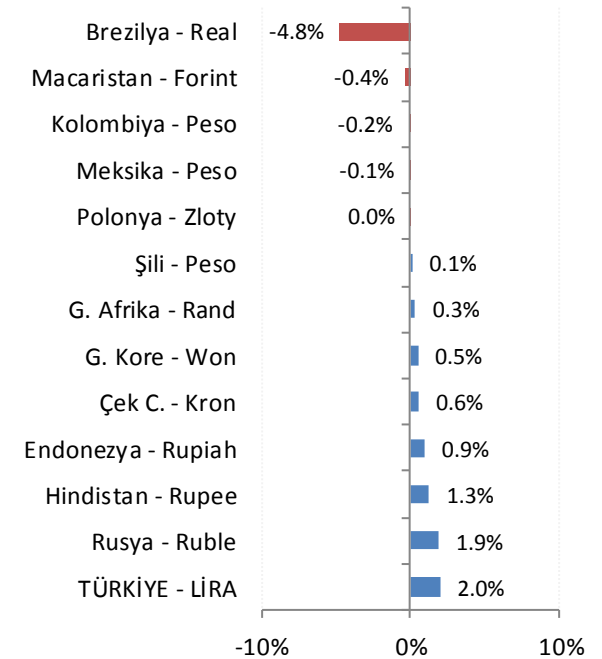


## Günlük FX & Emtia Strateji Notu

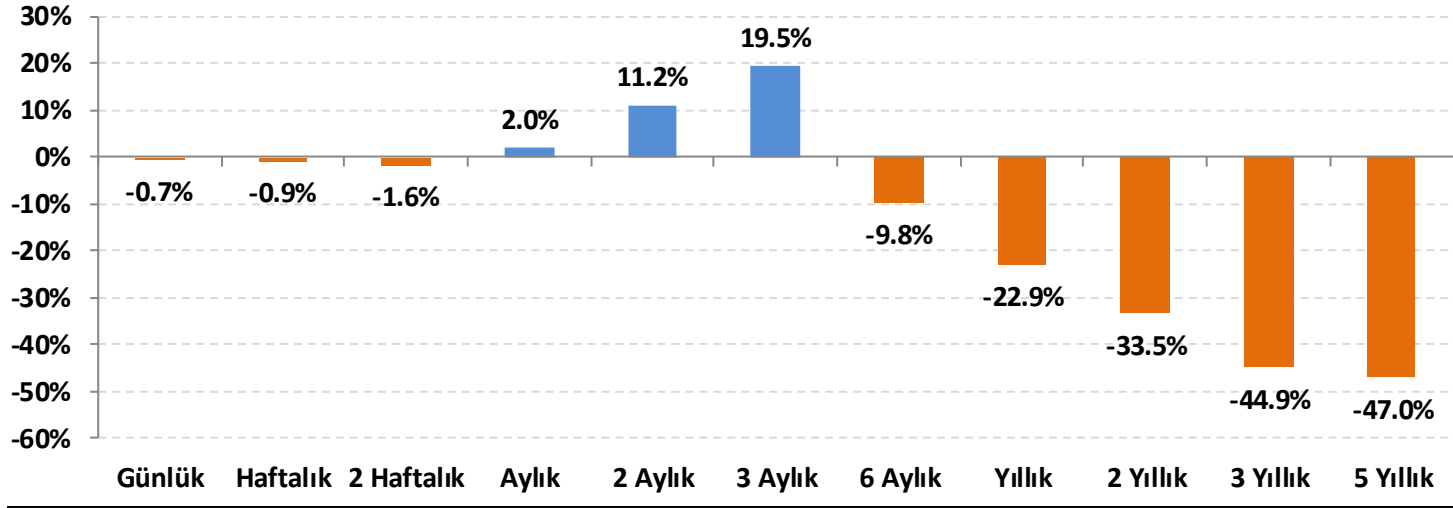
“Fed haftaya faiz arttırırsa hata yapar.” Bu sözlerin sahibi Başkan Donald Trump. Ticaret savaşlarının geldiği noktada FED’in kendisine yardımcı olması gerektiğini ifade ederken FED’in faiz arttırımına gitmesinin ahmakça olacağını ifade etti.

Ticaret savaşlarında bugün Asya piyasaları iyimser beklentileri satın alıyor. Yarın için ne olacağını kestirmek zor . Huawei CFO’nun kefaletle serbest bırakılması ve Trump’ın açıklamaları piyasalarda iyimserliğe şimdilik destek verebilir. Son günlerde majör para birimlerinden Sterlin ve Erou’daki gerilemeler doların güçlü kalmasına neden oluyor.

### Gelişmekte olan ülke (GOÜ) para birimlerinin dolara karşı performansları - (Son 1 Ay)



## Lira'nın diğer gelişen ülke para birimlerine göreceli performansı



Gelişen ülke para birimleri sepeti Brezilya, Şili, Çekya, Macaristan, Meksika, Polonya, G. Afrika, Endonezya, G. Kore, Kolombiya, Rusya ve Hindistan para birimleri üzerinden eşit ağırlıklı olarak hesaplanmıştır.

## USD/TRY Teknik Analizi

\$/TL cephesinde 5,50 seviyesi orta vadede önemli bir pivot seviye haline geldi. Belirtilen seviye orta vadede 200 günlük pivot seviye olarak işaretlendiğinden bu seviyenin önemli bir direnç eşiği olarak kabul edilmesi gerekmektedir. Bir band vermek gerekirse 5,46- 5,17 aralığında kalan bir görüntü var. Net olarak bakıldığında band arasındaki hareketin 5,50 üzerinde kalmadıkça devamı beklenebilir.



### Önemli Teknik Seviyeler

|                      |        |
|----------------------|--------|
| <b>Ana Direnç</b>    | 5.8800 |
| <b>2. Ara Direnç</b> | 5.5000 |
| <b>1. Ara Direnç</b> | 5.4100 |
| <b>spot</b>          | 5.3658 |
| <b>1. Ara Destek</b> | 5.3000 |
| <b>2. Ara Destek</b> | 5.1700 |
| <b>Ana Destek</b>    | 4.8500 |

### Teknik Görünüm

|                                  |   |
|----------------------------------|---|
| <b>Kısa Vade</b><br>1 Ay'a kadar | ↔ |
| <b>Orta Vade</b><br>1 - 6 Ay     | ↓ |
| <b>Uzun Vade</b><br>6 - 12 Ay    | ↑ |

(\* ) 22, 50, 100 ve 200 periyotluk basit hareketli ortalamalar

## EUR/USD Teknik Analizi

EUR/USD paritesinde yükseliş beklentisi için 1,1460 direncinin üzerindeki hareket varlığı gerekmektedir. Son günlerde 1.1460 direncine yönelik yükselişler zayıf ve sabun köpüğü gibi kaldı. Şu aşamada 1,1460 direnci geçilmeden yukarı hareketten bahsetmek zor. En iyi ihtimalle 1,1210 desteği dikkatle izlenecektir.



### Önemli Teknik Seviyeler

|                      |        |
|----------------------|--------|
| <b>Ana Direnç</b>    | 1.1615 |
| <b>2. Ara Direnç</b> | 1.1520 |
| <b>1. Ara Direnç</b> | 1.1460 |
| <b>spot</b>          | 1.1325 |
| <b>1. Ara Destek</b> | 1.1290 |
| <b>2. Ara Destek</b> | 1.1240 |
| <b>Ana Destek</b>    | 1.1210 |

### Teknik Görünüm

|                                  |   |
|----------------------------------|---|
| <b>Kısa Vade</b><br>1 Ay'a kadar | ↔ |
| <b>Orta Vade</b><br>1 - 6 Ay     | ↔ |
| <b>Uzun Vade</b><br>6 - 12 Ay    | ↓ |

(\* ) 22, 50, 100 ve 200 periyotluk basit hareketli ortalamalar



## Altın Teknik Analizi

Altın cephesinde teknik seviyelerde 1.250 \$ üzerindeki hareketin kısa vadede kalıcı olması durumunda 1.262 \$ direncine kadar yükseliş getirebileceğini ifade edebiliriz. Gerilemelerde 1.228 \$ seviyesi destek olarak izlenecektir. Bu hafta içinde 1.250 \$ direnci geçilemiyor ise olası gerileme riskine dikkat edilmesi yerinde olacaktır.



### Önemli Teknik Seviyeler

|                      |      |
|----------------------|------|
| <b>Ana Direnç</b>    | 1297 |
| <b>2. Ara Direnç</b> | 1262 |
| <b>1. Ara Direnç</b> | 1250 |
| <b>spot</b>          | 1245 |
| <b>1. Ara Destek</b> | 1228 |
| <b>2. Ara Destek</b> | 1223 |
| <b>Ana Destek</b>    | 1211 |

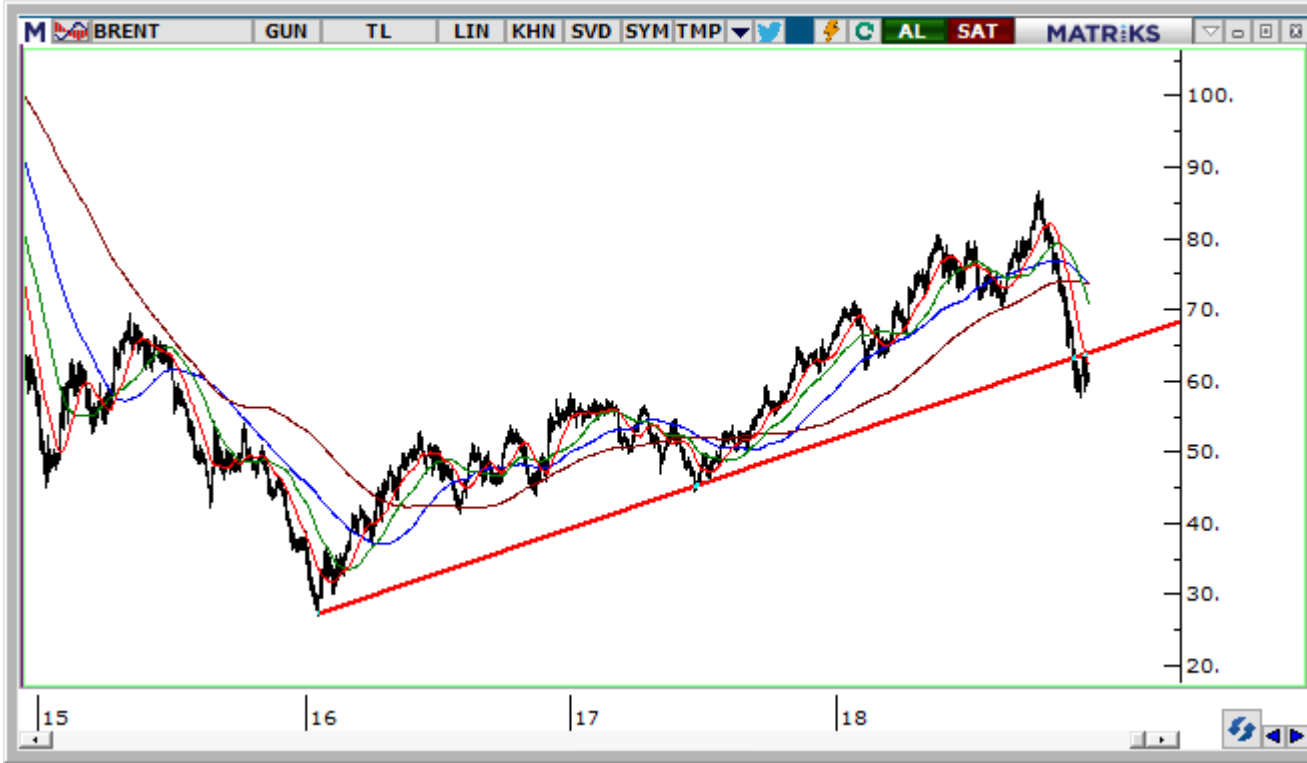
### Teknik Görünüm

|                  |   |
|------------------|---|
| <b>Kısa Vade</b> | ↑ |
| 1 Ay'a kadar     |   |
| <b>Orta Vade</b> | ↑ |
| 1 - 6 Ay         |   |
| <b>Uzun Vade</b> | ↔ |
| 6 - 12 Ay        |   |

(\* ) 22, 50, 100 ve 200 periyotluk basit hareketli ortalamalar

## Petrol Teknik Analizi

Petrol cephesinde 57,5\$ desteğinden uzaklaşma isteği 63,5 \$ üzerinde hareket edilmedikçe kısa süreli tepki olarak kalacaktır. Özetle 63,5 \$ direncinin geçilememesi durumunda destek seviyelerine yönelik baskıların devam etmesi beklenebilir. Bu süreçte 57,5 \$ desteğinin bu hafta önemli olduğunu belirtmek faydalı olacaktır.



### Önemli Teknik Seviyeler

|                      |       |
|----------------------|-------|
| <b>Ana Direnç</b>    | 76.10 |
| <b>2. Ara Direnç</b> | 65.50 |
| <b>1. Ara Direnç</b> | 63.50 |
| <b>spot</b>          | 61.01 |
| <b>1. Ara Destek</b> | 59.00 |
| <b>2. Ara Destek</b> | 57.50 |
| <b>Ana Destek</b>    | 55.00 |

### Teknik Görünüm

|                                  |   |
|----------------------------------|---|
| <b>Kısa Vade</b><br>1 Ay'a kadar | ↓ |
| <b>Orta Vade</b><br>1 - 6 Ay     | ↓ |
| <b>Uzun Vade</b><br>6 - 12 Ay    | ↓ |

(\* ) 22, 50, 100 ve 200 periyotluk basit hareketli ortalamalar

## Ajanda

| Haftalık Veri Gündemi |          |           |  |           |          |        |
|-----------------------|----------|-----------|--|-----------|----------|--------|
| Tarih                 | Saat     | Ülke      | Veri   | Dönemi    | Beklenti | Önceki |
| 10.Ara                | 02:50    | Japonya   | ● Cari İşlemler Dengesi (trilyon yen)                    | Ekim      | 1,384    | 1,822  |
| 10.Ara                | 02:50    | Japonya   | ● GSYH (Çeyreklik)                                       | 3. Çeyrek | -0,5%    | -0,3%  |
| 10.Ara                | 02:50    | Japonya   | ● GSYH (Yıllık)  | 3. Çeyrek | -1,9%    | -1,2%  |
| 10.Ara                | 10:00    | Türkiye   | ● GSYH (Yıllık)  | 3. Çeyrek | 1,3%*    | 5,2%   |
| 10.Ara                | 12:30    | İngiltere | ● Sanayi Üretimi (Yıllık)                                | Ekim      | -        | 0,5%   |
| 10.Ara                | 12:30    | İngiltere | ● Dış Ticaret Dengesi (milyar sterlin)                   | Ekim      | -11,3    | -9,7   |
| 10.Ara                | 12:30    | Euro      | ● Sentix Yatırımcı Güveni                                | Aralık    | -        | 8,8    |
| 11.Ara                | 10:00    | Türkiye   | ● Cari İşlemler Dengesi (milyar dolar)                   | Ekim      | 2,77*    | 1,83   |
| 11.Ara                | 12:30    | İngiltere | ● İşsizlik Oranı   | Ekim      | -        | 4,1%   |
| 11.Ara                | 13:00    | Euro      | ● ZEW Ekonomik Hissiyat                                  | Aralık    | -        | -22,0  |
| 11.Ara                | 16:30    | ABD       | ● ÜFE (Aylık)  | Kasım     | 0,1%     | 0,6%   |
| 11.Ara                | 16:30    | ABD       | ● ÜFE (Yıllık)   | Kasım     | 2,5%     | 2,9%   |
| 11.Ara                | 16:30    | ABD       | ● Çekirdek ÜFE (Aylık)                                   | Kasım     | 0,2%     | 0,5%   |
| 11.Ara                | 16:30    | ABD       | ● Çekirdek ÜFE (Yıllık)                                  | Kasım     | -        | 2,6%   |
| 12.Ara                | Belirsiz | ABD       | ● Powell'in Yorumları                                    | -         | -        | -      |
| 12.Ara                | 00:30    | ABD       | ● Amerikan Petrol Enstitüsü Haftalık Ham Petrol Stokları | -         | -        | 5,360  |
| 12.Ara                | 02:50    | Japonya   | ● Makine Siparişleri (Yıllık)                            | Ekim      | 5,9%     | -7,0%  |
| 12.Ara                | 13:00    | Euro      | ● Sanayi Üretimi (Yıllık)                                | Ekim      | -        | 0,9%   |
| 12.Ara                | 14:20    | ABD       | ● OPEC Aylık Rapor                                       | -         | -        | -      |
| 12.Ara                | 16:30    | ABD       | ● TÜFE (Aylık)   | Kasım     | 0,1%     | 0,3%   |
| 12.Ara                | 16:30    | ABD       | ● TÜFE (Yıllık)  | Kasım     | 2,4%     | 2,5%   |
| 12.Ara                | 16:30    | ABD       | ● Çekirdek TÜFE (Aylık)                                  | Kasım     | 0,2%     | 0,2%   |
| 12.Ara                | 16:30    | ABD       | ● Çekirdek TÜFE (Yıllık)                                 | Kasım     | 2,2%     | 2,1%   |
| 12.Ara                | 18:30    | ABD       | ● Ham Petrol Stokları (milyon varil)                     | -         | -        | -7,323 |
| 13.Ara                | 14:00    | Türkiye   | ● Geç Likidite Penceresi Oranı                           | Aralık    | 27,00%*  | 27,00% |
| 13.Ara                | 14:00    | Türkiye   | ● Bir Hafta Vadeli Repo Faiz Oranı                       | Aralık    | 24,00%*  | 24,00% |
| 13.Ara                | 14:00    | Türkiye   | ● Gecelik Borçlanma Faizi                                | Aralık    | 22,50%*  | 22,50% |
| 13.Ara                | 14:00    | Türkiye   | ● Gecelik Faiz Oranları                                  | Aralık    | 25,50%*  | 25,50% |
| 13.Ara                | 15:45    | Euro      | ● Mevduat Hesap Oranı                                    | Aralık    | -0,40%   | -0,40% |
| 13.Ara                | 15:45    | Euro      | ● Marjinal Borçlanma Oranı                               | Aralık    | 0,25%    | 0,25%  |
| 13.Ara                | 15:45    | Euro      | ● Faiz Oranı Kararı                                      | Aralık    | 0,00%    | 0,00%  |
| 13.Ara                | 16:30    | Euro      | ● Avrupa Merkez Bankası Basın Açıklaması                 | -         | -        | -      |
| 14.Ara                | Belirsiz | Türkiye   | ● Fitch Kredi Notu Değerlendirmesi                       | -         | -        | -      |
| 14.Ara                | 02:50    | Japonya   | ● Tankan Büyük İmalatçılar Endeksi                       | 4. Çeyrek | 17       | 19     |
| 14.Ara                | 03:30    | Japonya   | ● İmalat PMI   | Aralık    | -        | 52,2   |
| 14.Ara                | 05:00    | Çin       | ● Sabit Varlık Yatırımı (Yıllık)                         | Kasım     | 5,8%     | 5,7%   |
| 14.Ara                | 05:00    | Çin       | ● Sanayi Üretimi (Yıllık)                                | Kasım     | 5,9%     | 5,9%   |
| 14.Ara                | 05:00    | Çin       | ● Perakende Satışlar (Yıllık)                            | Kasım     | 9,0%     | 8,6%   |
| 14.Ara                | 11:00    | Euro      | ● İmalat PMI   | Kasım     | 51,5     | 51,8   |
| 14.Ara                | 11:00    | Euro      | ● Hizmet PMI   | Kasım     | 53,5     | 53,4   |
| 14.Ara                | 16:30    | ABD       | ● Çekirdek Perakende Satışlar (Aylık)                    | Kasım     | 0,4%     | 0,7%   |
| 14.Ara                | 16:30    | ABD       | ● Perakende Satışlar (Aylık)                             | Kasım     | 0,2%     | 0,8%   |
| 14.Ara                | 17:15    | ABD       | ● Sanayi Üretimi (Aylık)                                 | Kasım     | 0,3%     | 0,1%   |
| 14.Ara                | 17:45    | ABD       | ● İmalat PMI   | Kasım     | 55,4     | 55,3   |
| 14.Ara                | 17:45    | ABD       | ● Hizmet PMI   | Kasım     | 54,9     | 54,7   |

\*HLY Araştırma

## Künye

### Araştırma

Banu KIVCI TOKALI  
Araştırma Direktörü  
[BTokali@halkyatirim.com.tr](mailto:BTokali@halkyatirim.com.tr)  
+90 212 314 81 88

İlknur HAYIR TURHAN  
Yönetmen  
[ITurhan@halkyatirim.com.tr](mailto:ITurhan@halkyatirim.com.tr)  
+90 212 314 81 85

Abdullah DEMİRER  
Uzman  
[ADemirer@halkyatirim.com.tr](mailto:ADemirer@halkyatirim.com.tr)  
+90 212 314 87 24

Ayşegül BAYRAM  
Uzman  
[ABayram@halkyatirim.com.tr](mailto:ABayram@halkyatirim.com.tr)  
+90 212 314 87 30

Uğur BOZKURT  
Uzman Yardımcısı  
[UBozkurt@halkyatirim.com.tr](mailto:UBozkurt@halkyatirim.com.tr)  
+90 212 314 87 2600

**Çekince:** Bu rapor ve yorumlardaki yazılar, bilgiler ve grafikler yalnızca bilgi edinilmesi amacıyla derlenmiştir. Burada yer alan yatırım bilgi, yorum ve tavsiyeleri yatırım danışmanlığı kapsamında değildir. Yatırım danışmanlığı hizmeti, yetkili kuruluşlar tarafından kişilerin risk ve getiri tercihleri dikkate alınarak kişiye özel, imzalanacak yatırım danışmanlığı sözleşmesi çerçevesinde sunulmaktadır. Burada yer alan yorum ve tavsiyeler ise genel niteliktedir. Bu tavsiyeler mali durumunuz ile risk ve getiri tercihlerinize uygun olmayabilir. Bu nedenle, sadece burada yer alan bilgilere dayanarak yatırım kararı verilmesi beklentilerinize uygun sonuçlar doğurmayabilir.

Halk Yatırım, bu bilgilerin doğru, eksiksiz ve değişmez olduğunu garanti etmez, bilgi eksikliği ve yanlışlığından hiçbir şekilde sorumlu tutulamaz. Raporda yer alan ifadeler, hiçbir şekilde alış veya satış teklifi olarak değerlendirilemez. Halk Yatırım'ın, rapordaki bilgiler dolayısıyla ortaya çıkabilecek, doğrudan ve dolaylı kazanç ve zararlarla ilgili herhangi bir sorumluluğu yoktur.

Bu ileti 05 Kasım 2014 tarih ve 29166 sayılı Resmi Gazetede yayınlanan ve 01 Mayıs 2015 tarihinde yürürlüğü giren "Elektronik Ticaretin Düzenlenmesi Hakkında" çıkan kanunun 2.Maddesi c bendinde belirtilen Ticari Elektronik ileti kapsamında değildir.

