

## Günlük FX & Emtia Strateji Notu

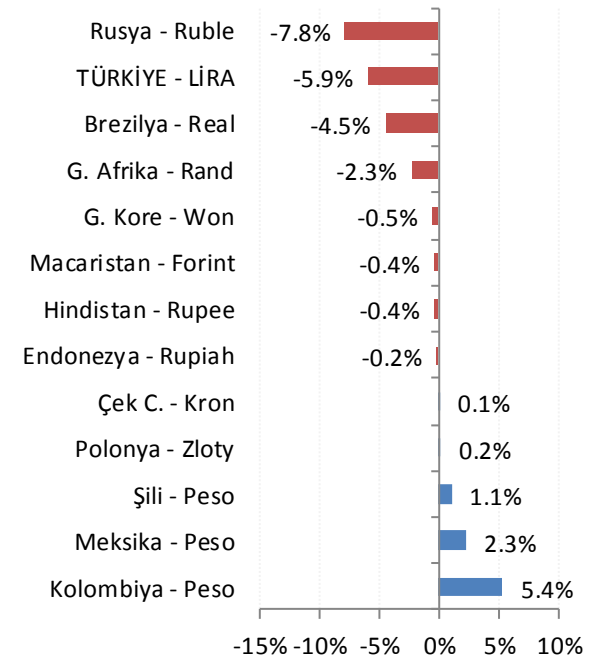
ABD – Rusya arasındaki Suriye eksenli gerginlik sürüyor, ancak son açıklamalar jeopolitik risklere yönelik algıda yatışmaya neden olmaktadır. Küresel risk algısı henüz tam olarak pozitif bir düzleme oturmadı, fakat yakın zamanda sıcak çatışma beklentisinin azalması bu sabah piyasaları destekliyor.

**Dolar/TL:** TCMB Başkanı Murat Çetinkaya, enflasyon risklerinin izlendiği, fiyat istikrarı hedefi ile bütün araçları kullanmaya devam edecekleri ve ihtiyaç halinde ek sıkılaşıma gidilebileceği mesajları verdi. TL için destekleyici olan bu mesajlara ek olarak küresel piyasalarda da risk algısının hafiflemesi Dolar/TL kurunda bu sabah 4,1000 altına yönelime neden oluyor. Kurda, 4,1000 altında 4,0750 ve 4,0600 destekleri hedeflenebilir. 4,1000 üzerinde ise yeniden 4,1500 – 4,1600 direnç bölgesi hedeflenecektir. Haber ve veri akışına hassasiyetin ve yüksek volatilitenin süreceğini düşünüyoruz.

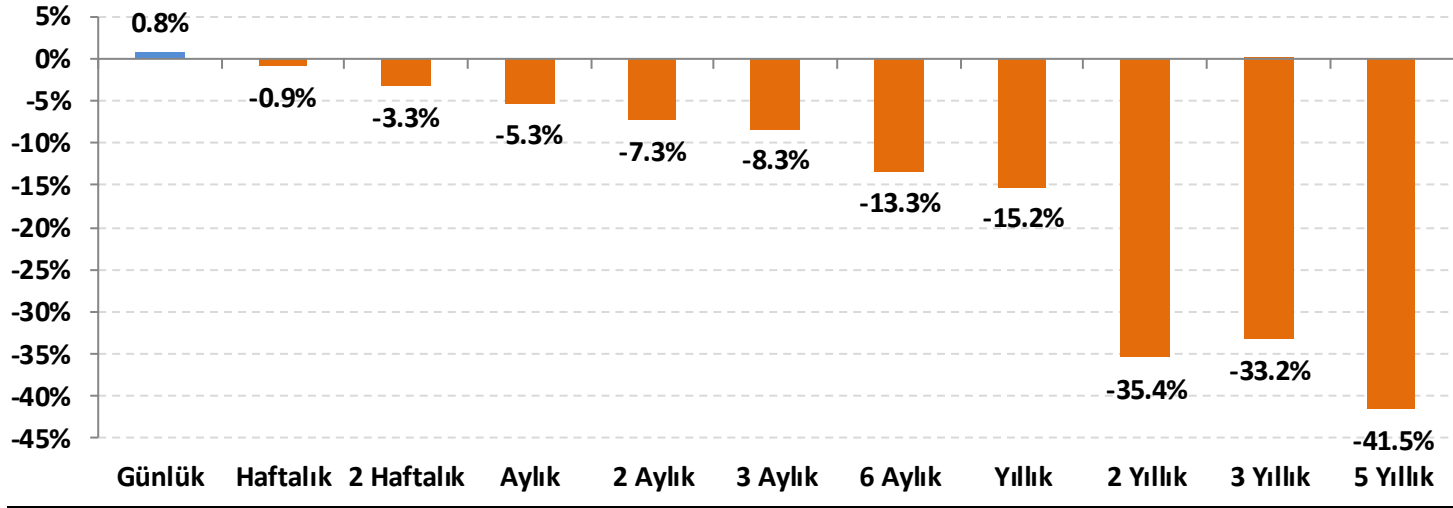
**EUR/USD:** Dün yayımlanan ECB tutanakları, para politikalarının yakın zamanda izleyeceği seyir hakkında net ipuçları içermedi. Paritede sıkışma bölgesi içinde dalgalı seyrin devam ettiğini görüyoruz. Gün içinde 1,2310 destek, 1,2340 direnç olarak izlenebilir.

Günün ajandasında, Fed üyelerinin konuşmaları ve Euro Bölgesi Şubat ayı ticaret dengesi takip edilecek.

### Gelişmekte olan ülke (GOÜ) para birimlerinin dolara karşı performansları - (Son 1 Ay)



## Lira'nın diğer gelişen ülke para birimlerine göreceli performansı



Gelişen ülke para birimleri sepeti Brezilya, Şili, Çekya, Macaristan, Meksika, Polonya, G. Afrika, Endonezya, G. Kore, Kolombiya, Rusya ve Hindistan para birimleri üzerinden eşit ağırlıklı olarak hesaplanmıştır.

## USD/TRY Teknik Analizi

Dolar/TL'de saatlik grafiklerde görülen OBO formasyonunun boyun çizgisi altına gevşeme dikkat çekiyor. 4,1000 altında tutunmanın başarılı olması halinde gevşeme devam edebilir ve ilk olarak 4,0750, ardından 4,0600 destekleri hedeflenebilir. 4,1000 üzerinde ise yeniden 4,1500 – 4,1600 direnç bölgesi hedeflenecektir.



### Önemli Teknik Seviyeler

<b>Ana Direnç</b>	4.1940
<b>2. Ara Direnç</b>	4.1620
<b>1. Ara Direnç</b>	4.1200
<b>spot</b>	4.0858
<b>1. Ara Destek</b>	4.0750
<b>2. Ara Destek</b>	4.0600
<b>Ana Destek</b>	4.0480

### Teknik Görünüm

<b>Kısa Vadde</b> 1 Ay'a kadar	↔
<b>Orta Vadde</b> 1 - 6 Ay	↑
<b>Uzun Vadde</b> 6 - 12 Ay	↑

(\* ) 22, 50, 100 ve 200 periyotluk basit hareketli ortalamalar



## EUR/USD Teknik Analizi

Paritede son derece dar marjlarda sıkışma yaşandığını görüyoruz. gün içi grafiklerde görülen sıkışmanın ilk desteği 1,2310 – ilk direnci ise 1,2340 seviyeleri. Fed ve ECB'den gelecek mesajlar paritede etkili olmaya devam edecektir.



### Önemli Teknik Seviyeler

<b>Ana Direnç</b>	1.2400
<b>2. Ara Direnç</b>	1.2380
<b>1. Ara Direnç</b>	1.2340
<b>spot</b>	1.2325
<b>1. Ara Destek</b>	1.2310
<b>2. Ara Destek</b>	1.2290
<b>Ana Destek</b>	1.2270

### Teknik Görünüm

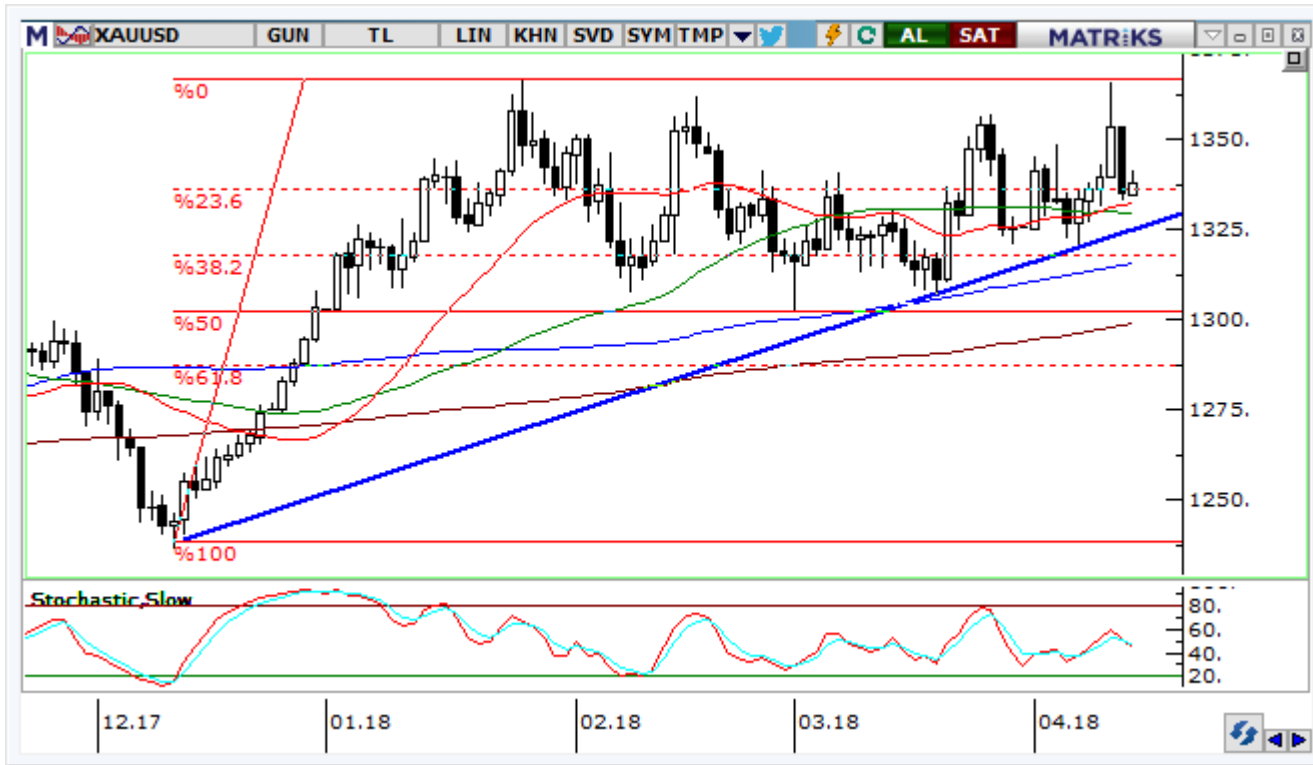
<b>Kısa Vade</b> 1 Ay'a kadar	↔
<b>Orta Vade</b> 1 - 6 Ay	↔
<b>Uzun Vade</b> 6 - 12 Ay	↑

(\*) 22, 50, 100 ve 200 periyotluk basit hareketli ortalamalar



## Altın Teknik Analizi

Jeopolitik risk algısında görülen azalma ons altın fiyatlarının hafif geri çekilmesine neden oldu. Bununla beraber, 1.325 \$/ons desteği kırılmadığı sürece gevşeme yönünde belirgin bir momentum artışı görmeyebiliriz. ABD ve Rusya cephelerinden gelecek mesajlar etkili olmayı sürdürecektir.



### Önemli Teknik Seviyeler

<b>Ana Direnç</b>	1357
<b>2. Ara Direnç</b>	1350
<b>1. Ara Direnç</b>	1341
<b>spot</b>	1338
<b>1. Ara Destek</b>	1330
<b>2. Ara Destek</b>	1325
<b>Ana Destek</b>	1315

### Teknik Görünüm

<b>Kısa Vade</b> 1 Ay'a kadar	↔
<b>Orta Vade</b> 1 - 6 Ay	↔
<b>Uzun Vade</b> 6 - 12 Ay	↑

(\* ) 22, 50, 100 ve 200 periyotluk basit hareketli ortalamalar



## Petrol Teknik Analizi

Küresel talebe ilişkin artış beklentileri sürerken arz tarafında ise son olarak Venezüella'da üretimin azaldığına dair haber akışı dikkat çekiyor. Kısa vadede 72,60 \$/varil direnci aşılmadığı sürece kâr satışları beklenebilir, ancak grafikte mavi trend çizgileri ile gösterilen bölgeye geri dönüş için erken olduğunu düşünüyoruz.



### Önemli Teknik Seviyeler

<b>Ana Direnç</b>	75.00
<b>2. Ara Direnç</b>	73.50
<b>1. Ara Direnç</b>	72.60
<b>spot</b>	71.84
<b>1. Ara Destek</b>	71.80
<b>2. Ara Destek</b>	70.00
<b>Ana Destek</b>	67.40

### Teknik Görünüm

<b>Kısa Wade</b> 1 Aya kadar	↑
<b>Orta Wade</b> 1 - 6 Ay	↑
<b>Uzun Wade</b> 6 - 12 Ay	↑

(\* ) 22, 50, 100 ve 200 periyotluk basit hareketli ortalamalar



## Ajanda

Tarih	Saat	Ülke	Veri	Dönemi	Beklenti	Önceki
09.Nis	02:50	Japonya	● Cari Denge (milyar yen)	Şubat	2.20	0.61
09.Nis	11:30	Euro	● Sentix Yatırımcı Güveni	Nisan	24.00	24.00
09.Nis	16:00	Euro	● Constancio'nun Konuşması	-	-	-
09.Nis	19:45	Euro	● Praet'in Konuşması	Nisan	24.0	24.0
10.Nis	10:30	Euro	● Nouy'un Konuşması	-	-	-
10.Nis	10:45	Euro	● Nowotny'in Konuşması	-	-	-
10.Nis	11:30	ABD	● Kaplan'ın Konuşması	-	-	-
10.Nis	15:30	ABD	● ÜFE (Yıllık)	Mart	2.9%	2.8%
10.Nis	15:30	ABD	● Çekirdek ÜFE (Yıllık)	Mart	2.6%	2.5%
11.Nis	04:30	Çin	● TÜFE (Yıllık)	Mart	2.6%	2.9%
11.Nis	10:00	Türkiye	● Cari Denge (milyar dolar)	Şubat	-4,15*	-7.10
11.Nis	15:30	ABD	● TÜFE (Yıllık)	Mart	2.3%	2.2%
11.Nis	15:30	ABD	● Çekirdek TÜFE (Yıllık)	Mart	2.1%	1.8%
11.Nis	17:30	ABD	● Ham Petrol Stokları (milyon varil)	-	-	-4.617
11.Nis	21:00	ABD	● Federal Açık Piyasa Komitesi Toplantı Tutanakları	-	-	-
12.Nis	12:00	Euro	● Sanayi Üretimi (Yıllık)	Şubat	4.3%	2.7%
12.Nis	14:20	ABD	● OPEC Aylık Rapor	-	-	-
12.Nis	14:30	Euro	● AMB Para Politikası Toplantı Tutanaklarının Yayınlanması	-	-	-
12.Nis	15:15	Euro	● Coeure'nin Konuşması	-	-	-
12.Nis	19:00	Euro	● Weidmann'ın Konuşması	-	-	-
13.Nis	00:00	ABD	● Kashkari'nin Konuşması	-	-	-
13.Nis	11:00	ABD	● Enerji Bilgi İdaresi Aylık Raporu	-	-	-
13.Nis	12:00	Euro	● Ticaret Dengesi (milyar Euro)	Şubat	-	19.9
13.Nis	14:30	ABD	● Rosengren'in Konuşması	-	-	-
13.Nis	16:00	ABD	● Bullard'ın Konuşması	-	-	-

\*HLY Araştırma



## Künye

### Araştırma

Banu KIVCI TOKALI  
Araştırma Direktörü  
[BTokali@halkyatirim.com.tr](mailto:BTokali@halkyatirim.com.tr)  
+90 212 314 81 88

Serhan YENİGÜN  
Yönetmen  
[SYenigun@halkyatirim.com.tr](mailto:SYenigun@halkyatirim.com.tr)  
+90 212 314 87 29

İlknur HAYIR TURHAN  
Yönetmen  
[ITurhan@halkyatirim.com.tr](mailto:ITurhan@halkyatirim.com.tr)  
+90 212 314 81 85

Abdullah DEMİRER  
Uzman  
[ADemirer@halkyatirim.com.tr](mailto:ADemirer@halkyatirim.com.tr)  
+90 212 314 87 24

Uğur BOZKURT  
Uzman Yardımcısı  
[UBozkurt@halkyatirim.com.tr](mailto:UBozkurt@halkyatirim.com.tr)  
+90 212 314 87 26

**Çekince:** Bu rapor ve yorumlardaki yazılar, bilgiler ve grafikler yalnızca bilgi edinilmesi amacıyla derlenmiştir. Burada yer alan yatırım bilgi, yorum ve tavsiyeleri yatırım danışmanlığı kapsamında değildir. Yatırım danışmanlığı hizmeti, yetkili kuruluşlar tarafından kişilerin risk ve getiri tercihleri dikkate alınarak kişiye özel, imzalanacak yatırım danışmanlığı sözleşmesi çerçevesinde sunulmaktadır. Burada yer alan yorum ve tavsiyeler ise genel niteliktedir. Bu tavsiyeler mali durumunuz ile risk ve getiri tercihlerinize uygun olmayabilir. Bu nedenle, sadece burada yer alan bilgilere dayanarak yatırım kararı verilmesi beklentilerinize uygun sonuçlar doğurmayabilir.

Halk Yatırım, bu bilgilerin doğru, eksiksiz ve değişmez olduğunu garanti etmez, bilgi eksikliği ve yanlışlığından hiçbir şekilde sorumlu tutulamaz. Raporda yer alan ifadeler, hiçbir şekilde alış veya satış teklifi olarak değerlendirilemez. Halk Yatırım'ın, rapordaki bilgiler dolayısıyla ortaya çıkabilecek, doğrudan ve dolaylı kazanç ve zararlarla ilgili herhangi bir sorumluluğu yoktur.

Bu ileti 05 Kasım 2014 tarih ve 29166 sayılı Resmi Gazetede yayınlanan ve 01 Mayıs 2015 tarihinde yürürlüğü giren "Elektronik Ticaretin Düzenlenmesi Hakkında" çıkan kanunun 2.Maddesi c bendinde belirtilen Ticari Elektronik ileti kapsamında değildir.

